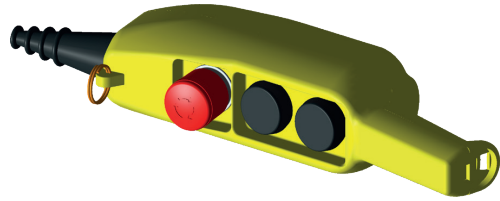


**Coppie di serraggio viti e ghiera per pulsantiere manutenzione serie "P03"**  
**Torque for screw and nuts for maintenance button "P03" series**



Strawinskylaan 1105  
 1077 XX Amsterdam, The Netherlands

13000029 - Rev. 4  
 11.10.2021

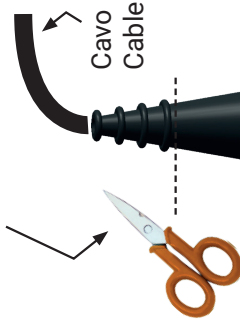


Cavo ammesso per tipologia di passacavo  
 Cable admitted for every different cable sleeve

|     |                         |
|-----|-------------------------|
| P03 | Ø 8-17 mm / 0.31-0.7 in |
|-----|-------------------------|

Tagliare il manicotto in gomma nella giusta posizione in relazione al diametro del cavo. Inserire il cavo nel manicotto e serrare con la fascetta in dotazione cod. 12904015.

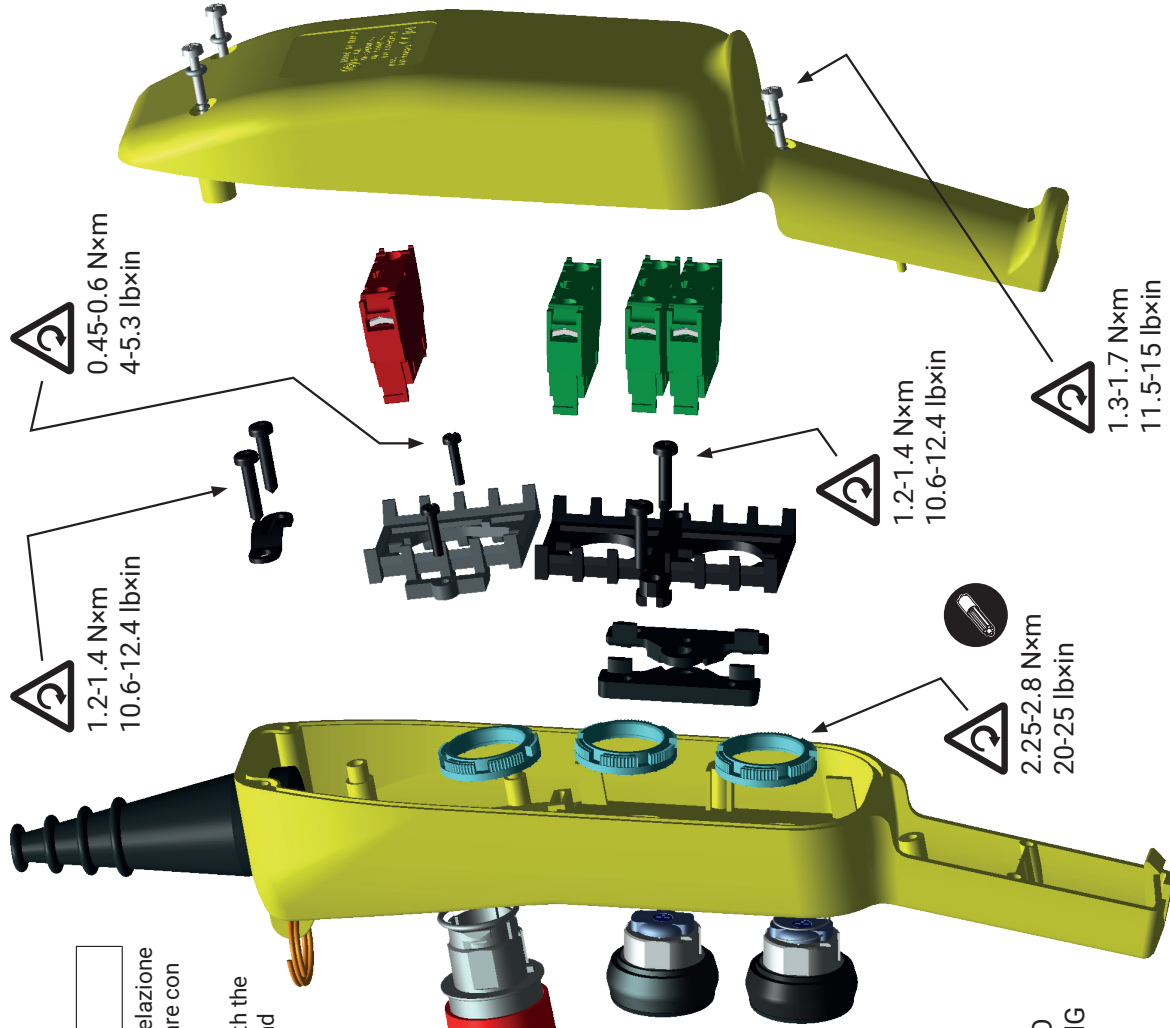
Cut the rubber sleeve in the right position in according with the cable diameter. Plug the cable inside the rubber sleeve and tighten with the supplied strap cod. 12904015.



USARE L'ACCESSORIO CODICE PCF  
 (NON INCLUSO)  
 USE THE ACCESSORY CODE PCF  
 (NOT INCLUDED)



ATTENZIONE - NON AZIONARE  
 CONTEMPORANEAMENTE I  
 PULSANTI DI MOVIMENTO  
**CAUTION - DO NOT OPERATE  
 THE MOVEMENT PUSH-  
 BUTTONS AT THE SAME TIME**



1.2-1.4 Nxm  
 10.6-12.4 lbxin



0.45-0.6 Nxm  
 4-5.3 lbxin



1.2-1.4 Nxm  
 10.6-12.4 lbxin



2.25-2.8 Nxm  
 20-25 lbxin



1.3-1.7 Nxm  
 11.5-15 lbxin



COPPIA DI  
 SERRAGGIO  
 TIGHTENING  
 TORQUE